

SARI MOZAIK VİRÜSÜ:



Arpanın en tehlikeli virüs hastalığıdır.
Buğday türlerinin tamamında etkili olmaktadır.



Hastalığın başlıca belirtisi, ilkbahar başlarında ortaya çıkan çizgi veya çubuk şeklindeki sararmadır.

Hastalık birkaç yıl aynı bölgede etkili olabilmektedir.

Genç yapraklarda açık yeşil çizgiler ve şeritler oluşur. Bu çizgiler veya şeritler yaprak yaşlandıkça genişler.

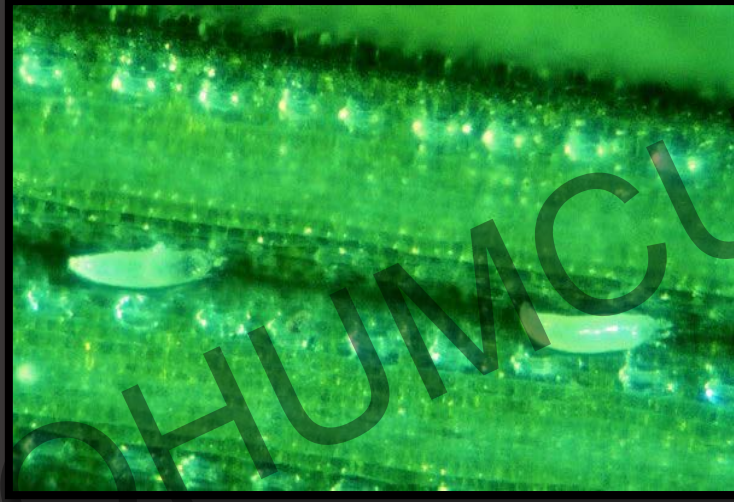


Belirtilere daha sonra nekrozlu lekeler de eklenir.

Sonra yapraklar (yaprak ucundan başlayarak ilerleyen) açık sarı bir renge bürünmeye başlarlar. Ve sonrasında da yaprak ölür.

Hasta bitkilerin kökleri kahverengidir.

Bitkilerin boyları normal ölçülerinin yarısına ancak ulaşır.



Hastalığın etmeni toprak kökenli buğday mozaik virüsüdür. Bu virüs bitki öz suyunda taşınır. Bu virüsün yayıcı vektörü (akarı, böceği) *Aceria tulipae* (buğday bukle kenesi) dır. Bu hastalık Sarı Mozaik Virüsü olarak da bilinir.

Virüsün çoğalması serin şartlarda (12-15 derecede) ve yüksek toprak neminde artış göstermektedir. Hastalığın inkubasyon süresi uzundur(40-90 gün). Sonbaharda ender görülen hastalık belirtileri, daha ziyade **İlkbaharda havaların 15 derecelere ulaşması ile kendini gösterir.**

Hastalığın en belirgin simptomları, yapraklarda; koyu zemin üzerinde açık yeşil ve sarı, birbirine ve yaprak damarlarına paralel, kesik

kesik çizgiler şeklindedir. İlkbahar sonrası sağlıklı bitkiler ile aralarında ciddi boy farkı ortaya çıkar.

Bir başka simtomu bitkilerde bodurlaşma ve rozetleşme (**cücelik**) görülür.



Daha sonraki dönemde ise yapraklar kahverengileşir. Başak oluşumu gerçekleşmez.

Virüs akarlarla taşınarak tahıl alanlarına yayılır. Bu hastalığın yaygınlığı, vektörü olan (buğday bukule kenesi) akarın popülasyonu ile orantılıdır. Akarların öldürülmesi için kimyasal mücadele yapılmalıdır.