

# Buğday Kesik Sineği



Buğday, arpa, yulaf ve yabani buğdaygillerde beslenmektedir. Erginleri ortalama 4 mm. boyunda koyu gri veya siyah, abdomeni ise kırmızımsı-kahverengindedir.

(Sivrisineğe benzer şekilde)



Kışı toprakta pupa şeklinde geçirir. İlkbaharda çıkan erginler, yumurtalarını yapraklara bırakırlar. Bir dişi ortalama 300 yumurta bırakabilir. Yumurtadan 3-7 günde çıkan larvalar hububatta beslenerek 3 larva evresini 25-30 günde tamamlayarak pupa dönemine geçerler.



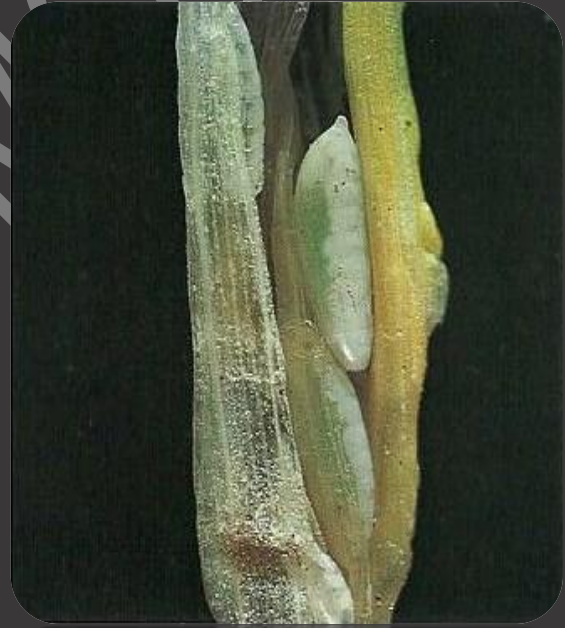
Larva bacaksız iğ şeklinde sarımsı beyazdan, soluk yeşile kadar değişik renkte olup, yaklaşık 4-5 mm. boyundadır.

Yaz aylarını hasattan sonra tarlada kalan hububat ve sap artıkları üzerinde pupa halinde geçirirler. Sonbaharda tekrar erginler ortaya çıkarlar. İlkbahar ve sonbaharda daha aktif olurlar ve yılda 6 dan fazla döl verebilirler.

Zarar şekline gelince, erginleri bitkiye zarar vermez. Zarar larvalar tarafından sonbahar ve ilkbaharda meydana getirilir.



Sonbaharda larvalar bitkinin sapından beslenir ve şişlikler meydana getirir. Tahribata uğramış bitkilerde cüceleşme, büyüme noktası tamamen zarar görmüş bitkilerde ise ölümler görülebilir.



Bitkiler henüz kardeşlenme dönemindeyken zarar yüksek olabilmekte ve tarlada yer yer seyrekleşmeler görülmektedir.



Larvalar sapa kalkma döneminde toprağa en yakın (ilk boğum) boğumun hemen üstünde, yaprak kını ile sap arasına girerek bitki özsuğunu emerler.

Buğday sineği başağa besin akışını engellediği için hem verimde, hem de kalitede azalmaya sebep olurlar.

Görülen zararlardan birisi de buğday sineğinin tahribat yaptığı sapların kırılmasıdır.

Bu böceğin başlıca kültürel mücadelesi, tarlalarda hasattan arta kalan hububata ait sap parçaları derin sürüm yapılarak toprağın altına indirilmelidir.