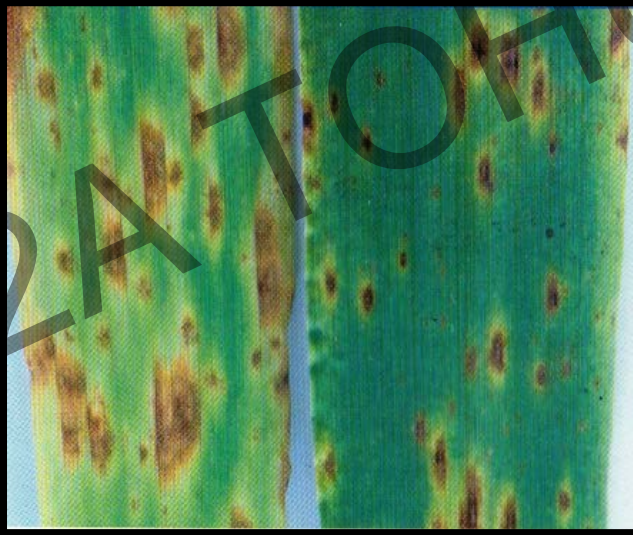


Arpada Ramularia Yaprak Leke Hastalığı (*Ramularia collo-cygni*):



Hastalık başakların oluşmasından itibaren özellikle yaprak üstü ve altı ile yaprak kılıflarında yoğun bir benekleşmeye neden olur.

Ayrı olan nekrozlar bir iki milimetre boyunda olup, kahverengi renktedir. Yaprak damarlarıyla etrafları belirgin biçimde sınırlandırılmıştır. Etmenin salgıladığı toksinlerden dolayı nekrozlar klorotik (sarı) bir hale ile çevrelenmiştir.



Arpalarda yaprak altında (solda) ve üstünde (sağda) hastalıktan kaynaklanan tipik yaprak lekeleri görülebilir.

Yaprak üstündeki lekeler, alttaki lekelerle göre genelde daha koyudur.

İlk zararları başaklanmadan sonra ve öncelikle alt yapraklarda gözlemlenebilir. Sonrasında tipik lekeler başak ve kılıçıklarda da görülebilir.

Hastalığın gelişebilmesi için yüksek sıcaklık ister. Misel gelişimi ve sporların çimlenmesi en hızlı 20-28 derecede olur. Gece-gündüz sıcaklık farkının yüksek olması ve yoğun çiğ enfeksiyonu arttırır.

Hastalık fungusit uygulamaları ile engellenebilmektedir. Genel olarak, diğer yaprak hastalıklarına karşı kullanılan fungusitler bu etmeni de engelleyebilmektedir.

Bu nedenle hastalığın görüldüğü alanlarda fungusit seçiminde geniş spektrumlu olanlar tercih edilmelidir.

2A TOHUMCULUK

