

# Arpada Kahverengi Pas

(*Puccinia hordei*):



Daha çok sıcak ve kuru yıllarda görülür. Yazlık karakterli arpalarda, kışlık karakterli arpalara oranla hastalık riski daha yüksektir.

Hastalık etmeni canlı bitki dokularında yaşar ve bu yüzden hastalık kaynağı olarak hasattan sonra kendi gelen bitkiler ve yabancı arpa türleri büyük önem taşır.

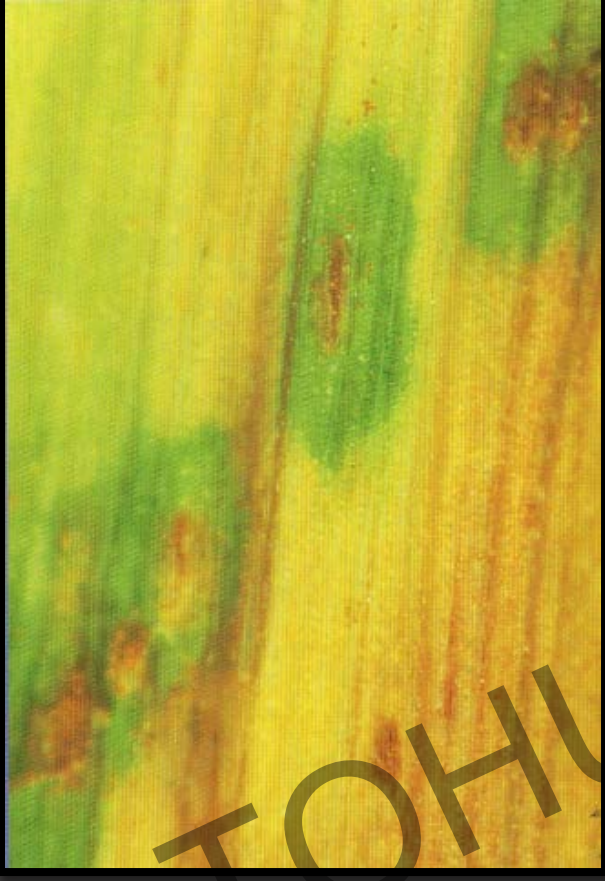
Hastalık sporlarının üremesi ve çimlenmesi için optimal sıcaklık 15-20 derece ve %100 nemdir.

Sıcaklığın 30 derecenin üstüne çıktığı durumlarda hastalığın üreme ve yayılması azalır. İnkubasyon süresi 6-8 gündür.

Hastalık gözle görülebilen spor yataklarından kolaylıkla teşhis edilebilir. Yaprak yüzeyinde ve yaprak kınında (bazen yaprağın alt tarafında) maksimum 0,5 mm. büyüklüğünde, büyük açık mavi püstüller oluşur.

Kahverengi pas püstülleri alttaki sararmaya başlamış yapraklarda “yeşil adalarda” aranmalıdır. (Sararmış yaprakta püstüller çevresinde yeşil ada). Bunun nedeni hastalık etmeni yaşamını sürdürebilmek için canlı dokuya ihtiyaç duyar ve bu nedenle bulunduğu bölgeyi

mümkün olduğunca çok canlı tutmaya çalışır. Bu nedenle hastalıkla bulaşık yapraklarda yeşil ada oluşumu görülür.



Ölen arpa yaprağı  
üzerindeki “yeşil ada”

Hastalığın bulaşık olduğu tarlalardaki hasat artıkları itinalı bir şekilde yok edilmelidir.

Üst üste arpa ekimi yapılmamalıdır.

15 derecenin üzerindeki günlük ortalama sıcaklıklarda etmenin hızlı yayılması hesap edilmelidir. Şayet bitkilerin üçte birinde alt ya da orta yapraklarda (yeşil adalara dikkat edilmelidir) hastalık görüldüyse hemen fungusit uygulaması yapılmalıdır.