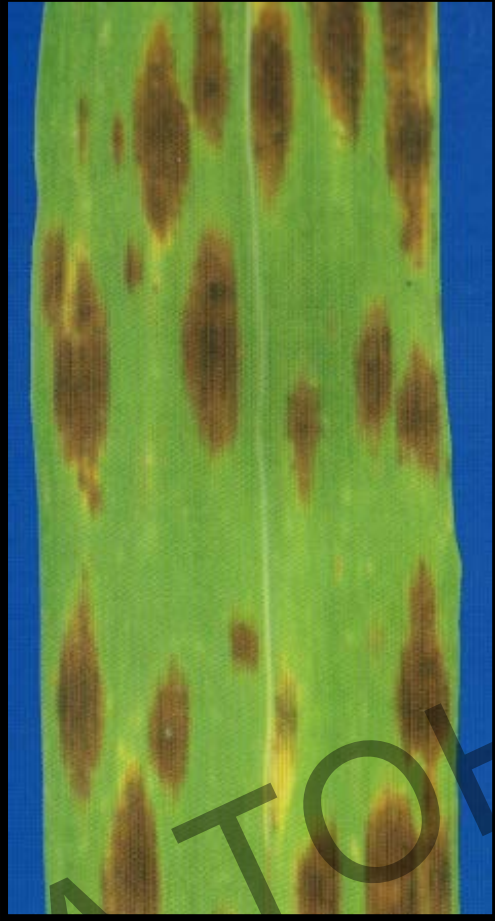


Kahverengi Leke

(Drechslera sorokiniana):



Yaprak üzerindeki hastalık etmeninin koyu kahverengi, sarı hale ile çevrili genel görüntüsü.

Hastalık etmeni özellikle yapraklarda nekrozlar oluşturur. Ancak sap kaidesi ve başaklarda da belirti verebilir.

Hastalığın şiddetli olması, sap kaidesinin en alttaki sap boğumuna kadar çürümesine neden olur.

Kuru ve sıcak bölgelerde kök ve kök boğazı kurur, çürür ve siyaha dönüşür.

Hastalıkla bulaşık alt yapraklar tüm yaprak yüzeyine yayılan lezyonlarla kaplanır.

Diğer yapraklardaki lekeler kendini nokta, iğ ve oval biçiminde koyu kahverengi lekeler olarak belli eder. Daha sonra lekeler birleşir ve yaprak üzerinde kahverenkli nekrozlar görülür.

Şiddetli enfeksiyonlarda bitki çok çabuk bir şekilde ölebilir.

Başaklardaki belirtiler ise kendini kavuzlar, başakçıklar ve daneler üzerinde kahverengi- siyah nekrozlar olarak gösterir.

Yeni çimlenen bitkide ve sap kaidesindeki ilk enfeksiyon sıcak ve kuru koşullarda gerçekleşir.

Sonraki enfeksiyonlar (yayılma) ise hastalanan bitkilerde çođalan sporların rüzgar yoluyla yayılması şeklinde olur.

20 derecenin üzerindeki sıcaklıklarda ve **en az 16 saat** yaprak ıslaklığı görüldüğünde, yaprak ve başaklarda yayılma başlar. İnkubasyon süresi yüksek nem koşullarında **bir haftadır**.

Hastalığın bulaşık olduđu tarlalardaki hasat artıkları itinalı bir şekilde yok edilmelidir.

Buğday ve arpada sık ekimden kaçınılmalıdır.

Çok derin ve nemli olmayan ekimle beraber, genç bitkinin gelişmesi teşvik edilmelidir.

Kışlık arpa çok erken ekilmemelidir.

Gübreleme gerekli olduđu zamanda olmalı ve aşırı miktarda yapılmamalıdır.

Özellikle yüksek sıcaklıkta ve aralıklarla yağış olan dönemlerde hastalık kontrol edilmelidir.

