

ARPADA KÜLLEME:



Arpada erken enfeksiyonlar özellikle bitkinin kardeş sayısına ve her başaktaki dane adedine etki eder.

Daha geç görülen enfeksiyonlar ise, daha çok kalite üzerine etkilidir.

Hastalığın yüksek seviyelere ulaşması, % 25 e varan verim kaybına neden olur.

Bitkiye hastalığın bulaşmasıyla, dane dolumu tam gerçekleşmez ve dane kalitesi düşer.

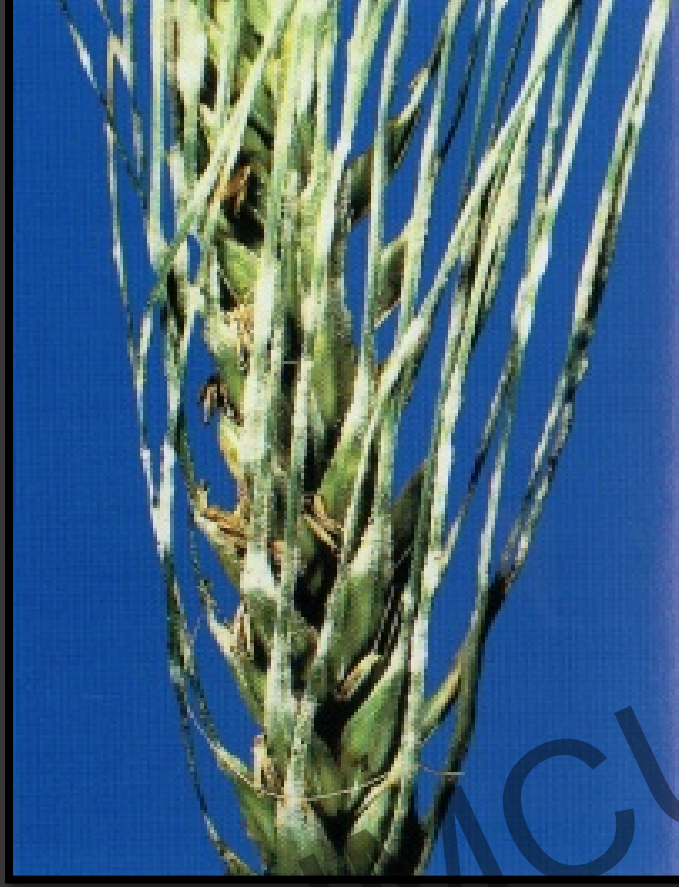
Bunların yanı sıra biralık arpalarda malt özelliklerinin kötüleşmesine neden olur.

Hastalığın bulaşması, bitkiden bitkiye rüzgar yoluyla taşınan sporlar sayesinde olur.

Erken ekim ilkbaharda şiddetli enfeksiyon gelişimini teşvik eder. Ayrıca sık ekim ve fazla azotlu gübrelemeden kaynaklanan aşırı gelişme nedeniyle bitki örtüsü içinde hastalık etmeninin istediği koşullar oluşur ve hastalık hızla yayılabilir.

Yüksek sıcaklık, düşük nem ve rüzgarlı hava gibi koşullarda sporlar hızlı bir şekilde yayılır. Spor oluşumu 5-28 derece sıcaklıklarda görülebilir ancak 20 derece civarında en fazla çoğalma görülür.

Hastalığın oluşma süresi 20 derecede yaklaşık 66 saattir. Sporların çimlenmesi için havanın nemi % 95 olmalıdır.



Külleme hastalığı arpanın yaprak, sap ve başaklarında kolaylıkla teşhis edilebilir. Beyaz, pamuksu hifler hastalığa yakalanmış organ üzerinde çıplak gözle görülebilir. Özellikle hastalığa yakalanmış yapraklarda zamanından önce sararma tipiktir.

Orta yapraklarda % 60 (Yüzde altmış) oranında hastalık belirtisi görülüyor ise, geç kalınmadan ilaçlama yapılmalıdır.

Ancak hastalık erken dönemlerde de görülebilir ve böyle durumlarda hastalık ilerlemeden ilaçlama yapılmalıdır.